



2022



SOSTENIBILE PER NATURA
SOSTENIBILE PER SCELTA

SERVIZI PER LA VITA, PENSANDO AL FUTURO DI TUTTI

**Alle generazioni di domani vogliamo lasciare in eredità
il pianeta che meritano.**

Abbiamo scelto di mettere la sostenibilità al centro della nostra strategia, per connettere tutte le nostre attività con la natura e la società, assicurando tutela dell'ambiente, creazione di valore condiviso, sicurezza e qualità della vita, sviluppo sociale e crescita delle comunità.

Con oltre 1.400 professionisti nelle sedi in Trentino, Veneto e Lombardia siamo una delle principali multiutility e uno dei primi produttori italiani di energia idroelettrica. Siamo attivi nell'intera filiera dell'energia e abbiamo clienti in tutta Italia, nel 2022 abbiamo registrato un valore consolidato di ricavi e altri proventi pari a 3,3 miliardi di euro (+53,7% rispetto al 2021).

Ci prendiamo cura del benessere quotidiano delle persone, garantendo loro i servizi essenziali, a casa e in azienda: energia, gas, calore, fresco, città pulite, connesse e sostenibili. E lo facciamo con trasparenza e spirito di servizio, perché sappiamo che ogni azione racchiude una grande responsabilità: contribuire alla costruzione di un presente e un futuro migliori.

Per il pianeta, per le persone.

ENERGIA PER MIGLIORARE IL MONDO INSIEME

ENERGIA ELETTRICA

- produzione idroelettrica
- telegestione e telecontrollo reti di distribuzione
- vendita
- illuminazione pubblica
- trading

GAS NATURALE

- approvvigionamento
- gestione e telecontrollo reti di distribuzione
- vendita

CALORE, VAPORE E RAFFRESCAMENTO

- cogenerazione
- gestione delle reti di teleriscaldamento e raffrescamento
- vendita vapore e calore

CICLO IDRICO INTEGRATO

- acquedotto
- gestione e telecontrollo reti di distribuzione
- fognatura

AMBIENTE

- raccolta differenziata rifiuti
- igiene urbana
- conferimento presso siti di trattamento
- gestione centri raccolta materiali
- analisi di laboratorio

SMART SERVICES

- relamping
- power quality
- audit energetici e monitoraggi
- mobilità elettrica
- fotovoltaico
- riqualificazione patrimonio immobiliare
- connettività
- energy management

OBIETTIVI CHIARI E UN IMPEGNO CONCRETO

Sostenibilità ambientale, sociale ed economica sono da sempre al centro della strategia del Gruppo Dolomiti Energia e alla base di ogni iniziativa: un modello di fare impresa etico, responsabile e trasparente, coerente con gli obiettivi sostenibili dell'Agenda ONU.



5

PARITÀ
DI GENERE



6

ACQUA PULITA E SERVIZI
IGIENICO-SANITARI



7

ENERGIA PULITA
E ACCESSIBILE



8

LAVORO DIGNITOSO
E CRESCITA ECONOMICA



9

IMPRESE, INNOVAZIONE
E INFRASTRUTTURE



11

CITTÀ E COMUNITÀ
SOSTENIBILI



12

CONSUMO E PRODUZIONE
RESPONSABILI



13

LOTTA CONTRO
IL CAMBIAMENTO CLIMATICO



14

VITA
SOTT'ACQUA

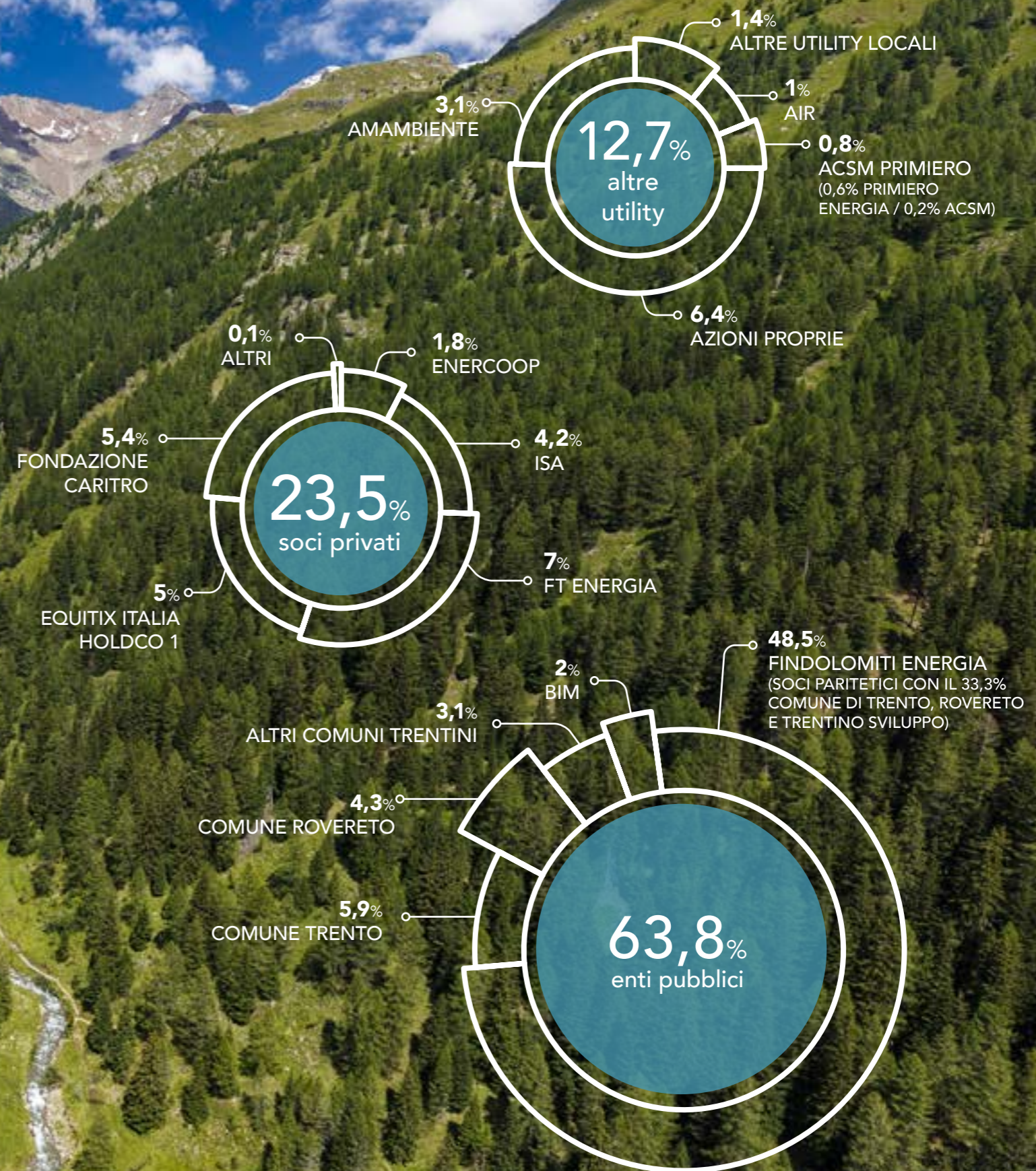


DA OLTRE VENT'ANNI, UNA STORIA DI SOSTENIBILITÀ

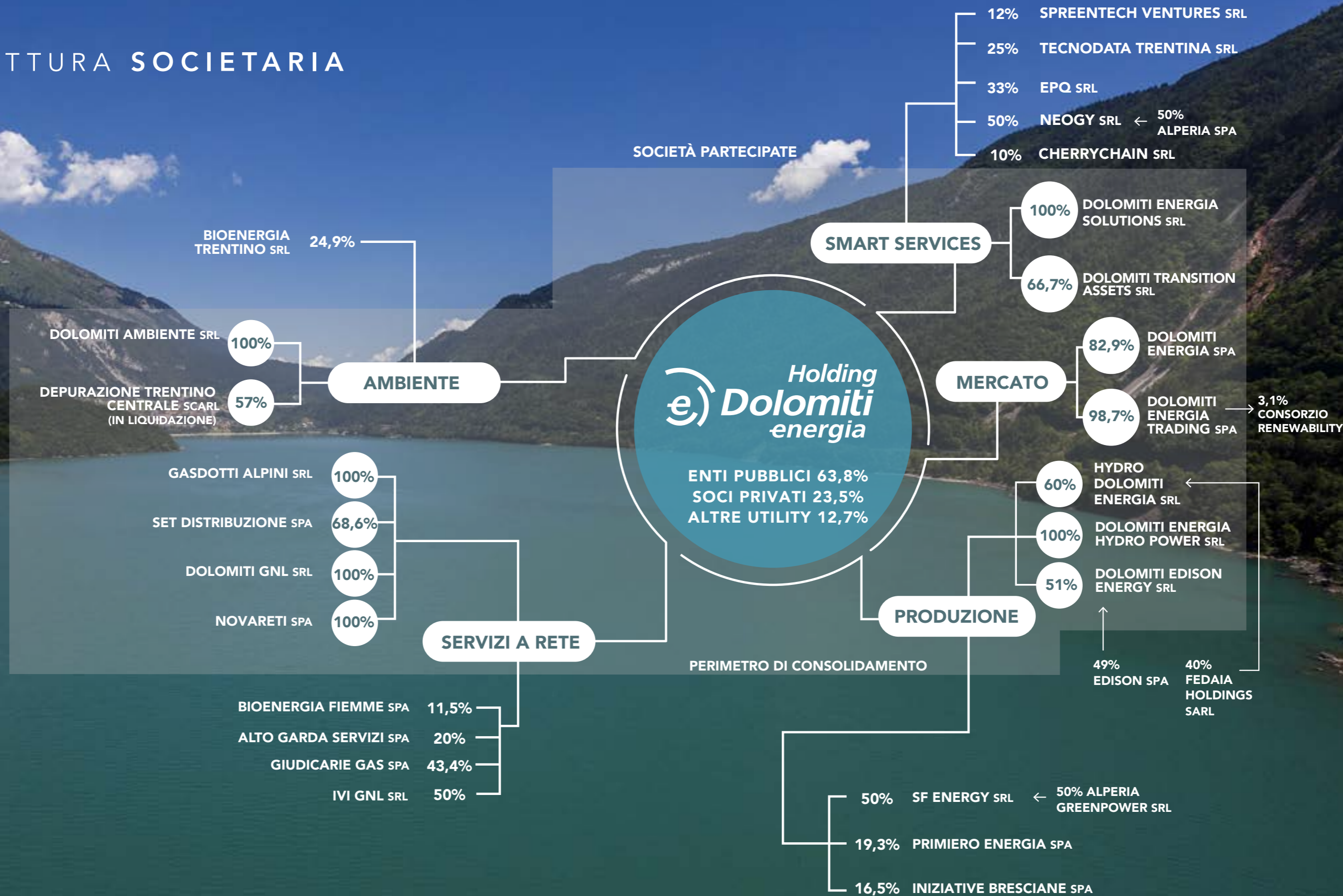


AZIONISTI

La capogruppo Dolomiti Energia Holding ha un **azionariato misto pubblico-privato** che vede il **64% delle quote** detenuto da azionisti pubblici fra cui i principali sono la Provincia Autonoma di Trento insieme ai Comuni di Trento e Rovereto. Fra i soci di minoranza ci sono partner privati e utility del territorio.



STRUTTURA SOCIETARIA



PROFESSIONISTI QUALIFICATI

45,2

età media

34,7%

dei dipendenti
ha meno di 40 anni

21,7%

donne



RISULTATI FINANZIARI

3.354

milioni di euro

totale ricavi e
proventi

196,5

milioni di euro

marginie operativo
lordo EBITDA

118,5

milioni di euro

risultato operativo
consolidato Ebit

1.677

milioni di euro

totale
immobilizzazioni

854

milioni di euro

patrimonio
netto

9

milioni di euro

risultato di
esercizio

643

milioni di euro

indebitamento
finanziario netto

98

milioni di euro

investimenti

5,9%

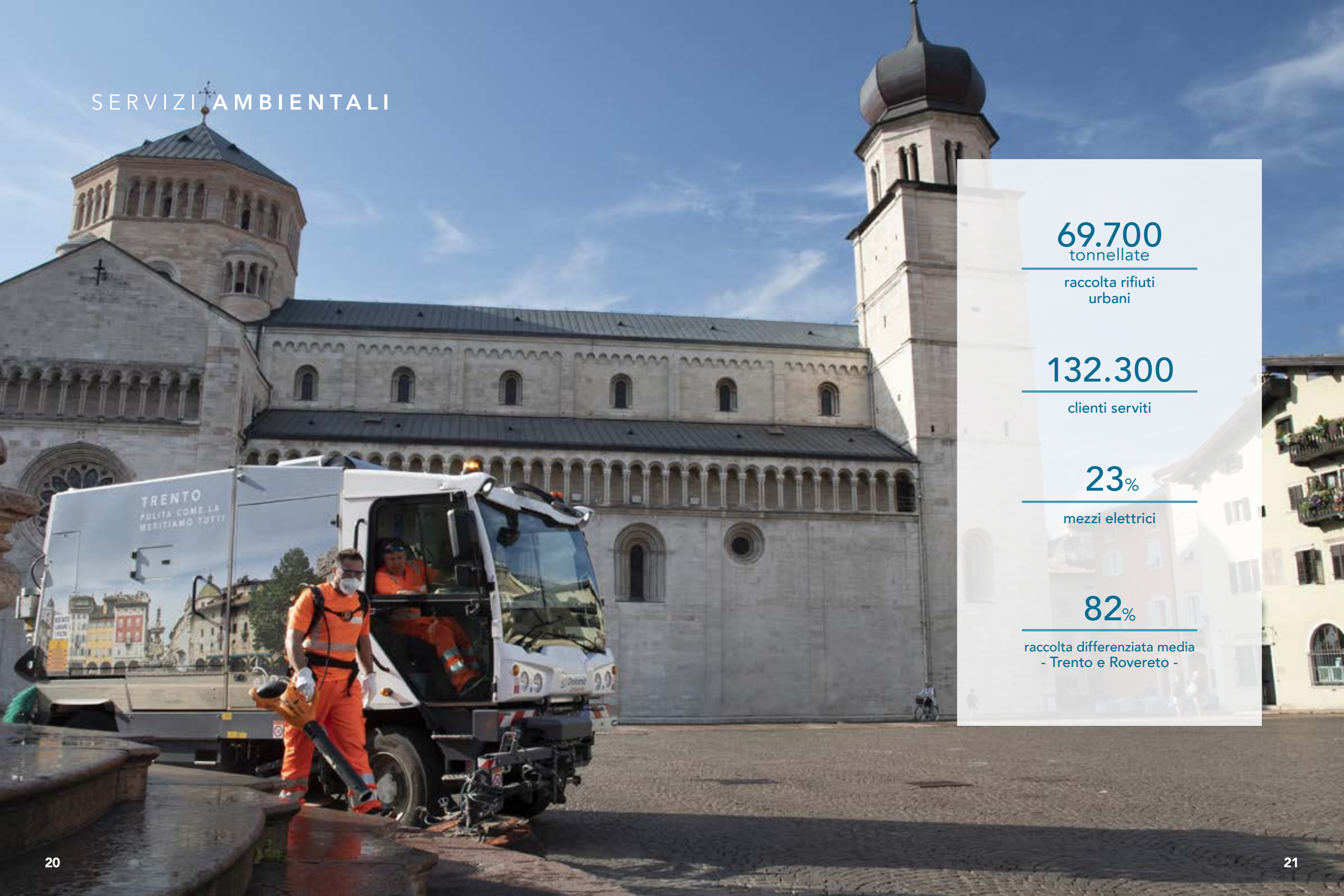
MOL / totale
ricavi e proventi

VALORE AGGIUNTO

Il Gruppo Dolomiti Energia, attraverso una rigorosa gestione delle proprie attività, garantisce la distribuzione di valore economico da investire a favore delle Comunità in cui opera. Nel 2022 il Gruppo ha versato imposte e tasse per 459 milioni di euro.



SERVIZI AMBIENTALI



69.700
tonnellate

raccolta rifiuti
urbani

132.300

clienti serviti

23%

mezzi elettrici

82%

raccolta differenziata media
- Trento e Rovereto -

CICLO IDRICO

Il Gruppo Dolomiti Energia è attivo in tutte le fasi del ciclo idrico: acquedotto, fognatura, depurazione. L'acqua viene prelevata da falde e sorgenti, depurata da sostanze non compatibili con il consumo umano e protetta attivamente lungo la rete di distribuzione fino al rubinetto di casa grazie a trattamenti di potabilizzazione. Una volta utilizzata, l'acqua viene raccolta lungo la rete fognaria e convogliata agli impianti di depurazione per poi essere riconsegnata al suo ciclo naturale.

77.000

utenze servite

27

milioni m³

acqua
distribuita

1.470

km

rete idrica
gestita



ENERGIA ELETTRICA

Il Gruppo Dolomiti Energia, leader in Trentino con oltre l'85% del mercato e l'80% della distribuzione energia e gas, **ha clienti in tutta Italia**. Il Gruppo gestisce impianti idroelettrici ad acqua fluente e a bacino, per una capacità **complessiva di oltre 1.500 MW** ed una produzione media annua di circa **4 TWh**.



-  IMPIANTI IDROELETTRICI GRANDE DERIVAZIONE / OLTRE I 3 MW
-  IMPIANTI IDROELETTRICI PICCOLA DERIVAZIONE (MINI-IDRO) / FINO A 3 MW
-  IMPIANTI FOTOVOLTAICI
-  IMPIANTI DI COGENERAZIONE

PRODUZIONE

120
GWh

produzione
altre fonti

2.140
GWh

produzione totale
energia elettrica

VENDITA

4,1
TWh

energia elettrica
venduta a clienti finali

DISTRIBUZIONE

12.620
Km

rete di distribuzione
energia elettrica

2,6
TWh

energia elettrica
distribuita

932.000
ton

anidride carbonica
evitata

2.322
GWh

produzione idroelettrica
complessiva
(100% degli impianti)

93%

quota di energia
prodotta da fonti
rinnovabili

492.000

clienti

GAS NATURALE

DISTRIBUZIONE

2.700
km

rete distribuzione gas

291
milioni m³

volumi gas
distribuito

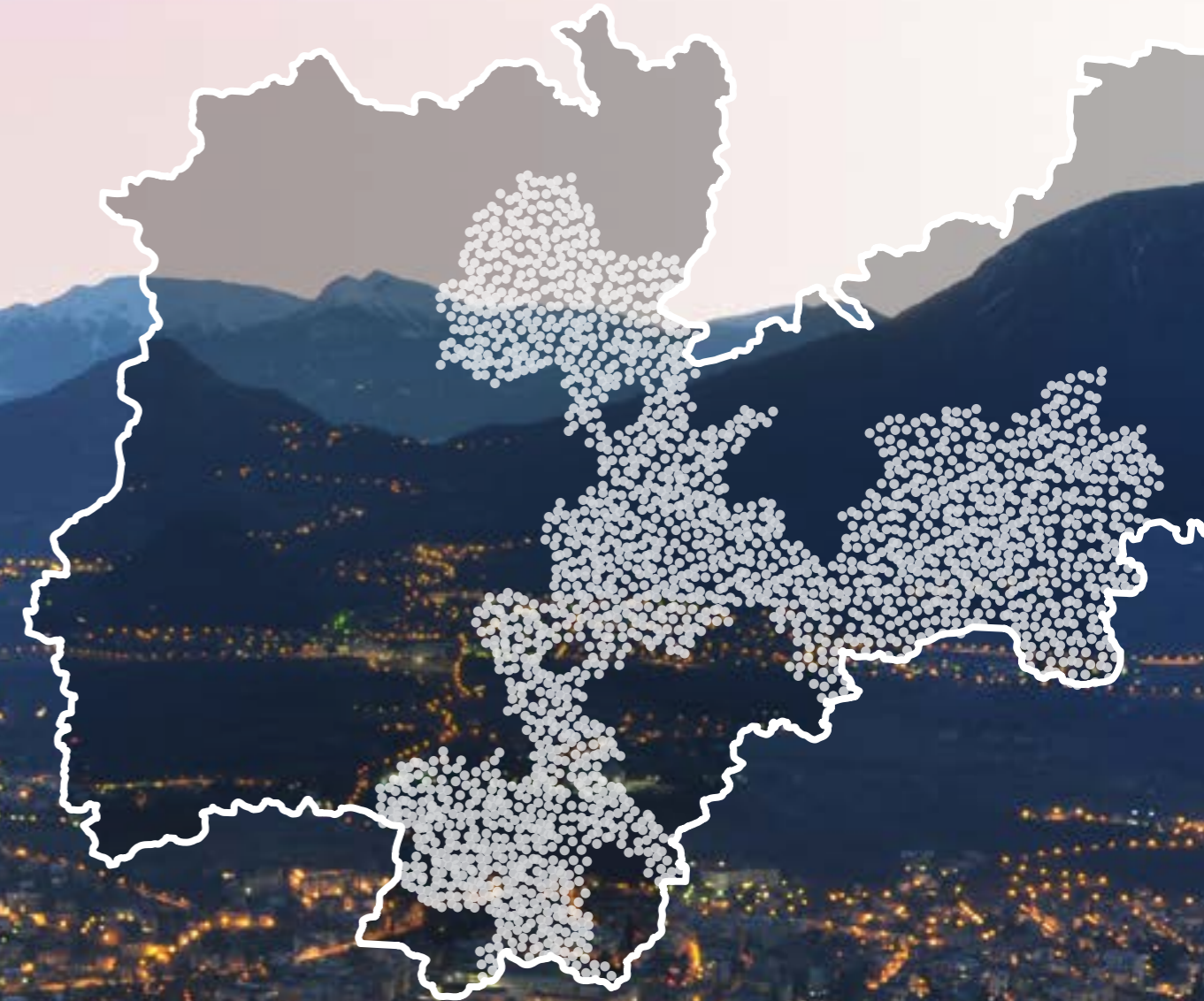
VENDITA

489
milioni m³

volumi gas venduti

239.000
(n° POD)

clienti



COGENERAZIONE E TELERISCALDAMENTO

64
GWh

produzione calore
e raffreddamento

36
GWh

produzione
energia elettrica

4

centrali gestite

200

clienti residenziali
e industriali, pubblici
e privati



IL FUTURO NON È UN TRAGUARDO:
È UNA RESPONSABILITÀ

~
COORDINAMENTO:
Ufficio Comunicazione e Brand Marketing,
Gruppo Dolomiti Energia

~
FOTO:
C. Baroni, D. Montigiani, T. Prugnola, J. Salvi | Archivio Gruppo Dolomiti Energia
Pag. 6-7 foto di T. Prugnola | Archivio Trentino Sviluppo SpA

~
I dati si riferiscono all'anno 2022



 **Gruppo
Dolomiti
energia**

www.gruppodolomitienergia.it