



2022



SOSTENIBILE PER NATURA
SOSTENIBILE PER SCELTA

UN FUTURO SOSTENIBILE DA COSTRUIRE INSIEME

Nel cammino verso la sostenibilità, ognuno di noi è in viaggio.

Siamo una delle principali multiutility e uno dei primi produttori italiani di energia idroelettrica. Siamo attivi nell'intera filiera dell'energia e abbiamo clienti in tutta Italia, nel 2022 abbiamo registrato un valore consolidato di ricavi e altri proventi pari a 3,3 miliardi di euro (+53,7% rispetto al 2021).

Ci prendiamo cura del benessere quotidiano delle persone, operando in armonia con le risorse naturali e garantendo loro i servizi essenziali, a casa e in azienda: energia, gas, calore, fresco, città pulite, connesse ed efficienti.

Con oltre 1400 professionisti nelle sedi in Trentino, Veneto e Lombardia ci impegniamo per primi a fornire a tutti gli strumenti per agire la sostenibilità in modo consapevole e autonomo.

Perché crediamo che ogni singolo contributo sia essenziale e che il potere della sostenibilità in mano alle persone sia l'unico futuro possibile.



SIAMO I PRINCIPI CHE CI GUIDANO

I VALORI CHE ABBIAMO SCELTO
SONO LA STRADA
CHE VOGLIAMO SEGUIRE.

I nostri valori sono una guida concreta per orientare le nostre azioni e decisioni. Sono la mappa che utilizziamo per muoverci in direzione condivisa, con le nostre persone, i nostri clienti e i nostri stakeholder, verso un futuro sostenibile da costruire insieme.

ASCOLTO

Dedichiamo tempo all'ascolto, per rimanere ricettivi verso i bisogni dei clienti e delle nostre persone.

COMPETENZA

La competenza non è mai abbastanza: sfidiamo noi stessi alzando sempre l'asticella.

SINERGIA

Creiamo sinergie a lungo termine per lo sviluppo dei territori in cui operiamo.

INNOVAZIONE

Attraverso l'innovazione, vogliamo contribuire attivamente alla transizione energetica.

ENERGIA PER MIGLIORARE IL MONDO INSIEME

ENERGIA ELETTRICA

- produzione idroelettrica
- telegestione e telecontrollo reti di distribuzione
- vendita
- illuminazione pubblica
- trading

GAS NATURALE

- approvvigionamento
- gestione e telecontrollo reti di distribuzione
- vendita

CALORE, VAPORE E RAFFRESCAMENTO

- cogenerazione
- gestione delle reti di teleriscaldamento e raffrescamento
- vendita vapore e calore

CICLO IDRICO INTEGRATO

- acquedotto
- gestione e telecontrollo reti di distribuzione
- fognatura

AMBIENTE

- raccolta differenziata rifiuti
- igiene urbana
- conferimento presso siti di trattamento
- gestione centri raccolta materiali
- analisi di laboratorio

SMART SERVICES

- relamping
- power quality
- audit energetici e monitoraggi
- mobilità elettrica
- fotovoltaico
- riqualificazione patrimonio immobiliare
- connettività
- energy management

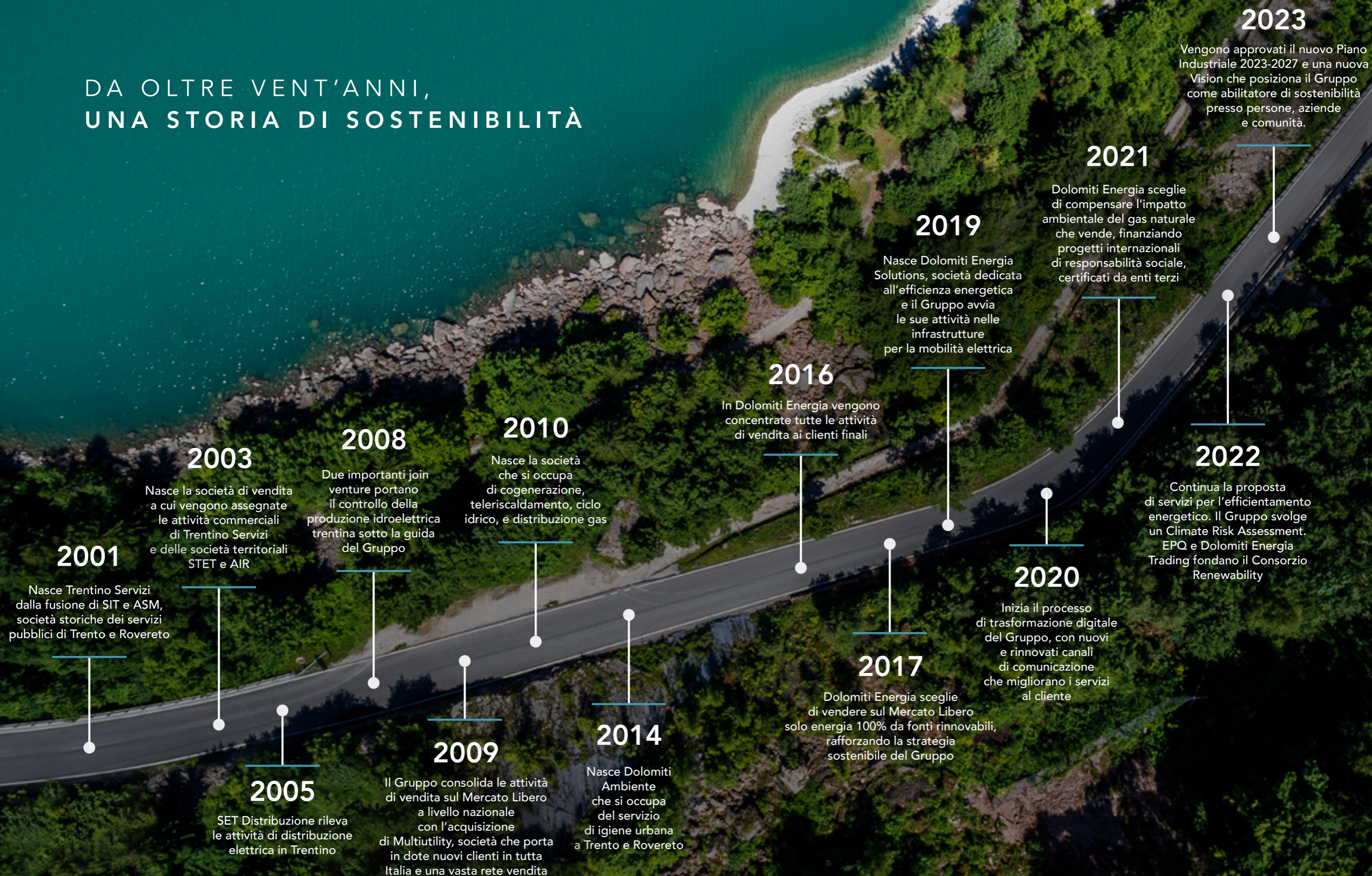
OBIETTIVI CHIARI E UN IMPEGNO CONCRETO

Sostenibilità ambientale, sociale ed economica sono da sempre al centro della strategia del Gruppo Dolomiti Energia e alla base di ogni iniziativa: un modello di fare impresa etico, responsabile e trasparente, coerente con gli obiettivi sostenibili dell'Agenda ONU.

-  **5** PARITÀ DI GENERE
-  **6** ACQUA PULITA E SERVIZI IGIENICO-SANITARI
-  **7** ENERGIA PULITA E ACCESSIBILE
-  **8** LAVORO DIGNITOSO E CRESCITA ECONOMICA
-  **9** IMPRESE, INNOVAZIONE E INFRASTRUTTURE
-  **11** CITTÀ E COMUNITÀ SOSTENIBILI
-  **12** CONSUMO E PRODUZIONE RESPONSABILI
-  **13** LOTTA CONTRO IL CAMBIAMENTO CLIMATICO
-  **14** VITA SOTT'ACQUA
-  **15** VITA SULLA TERRA

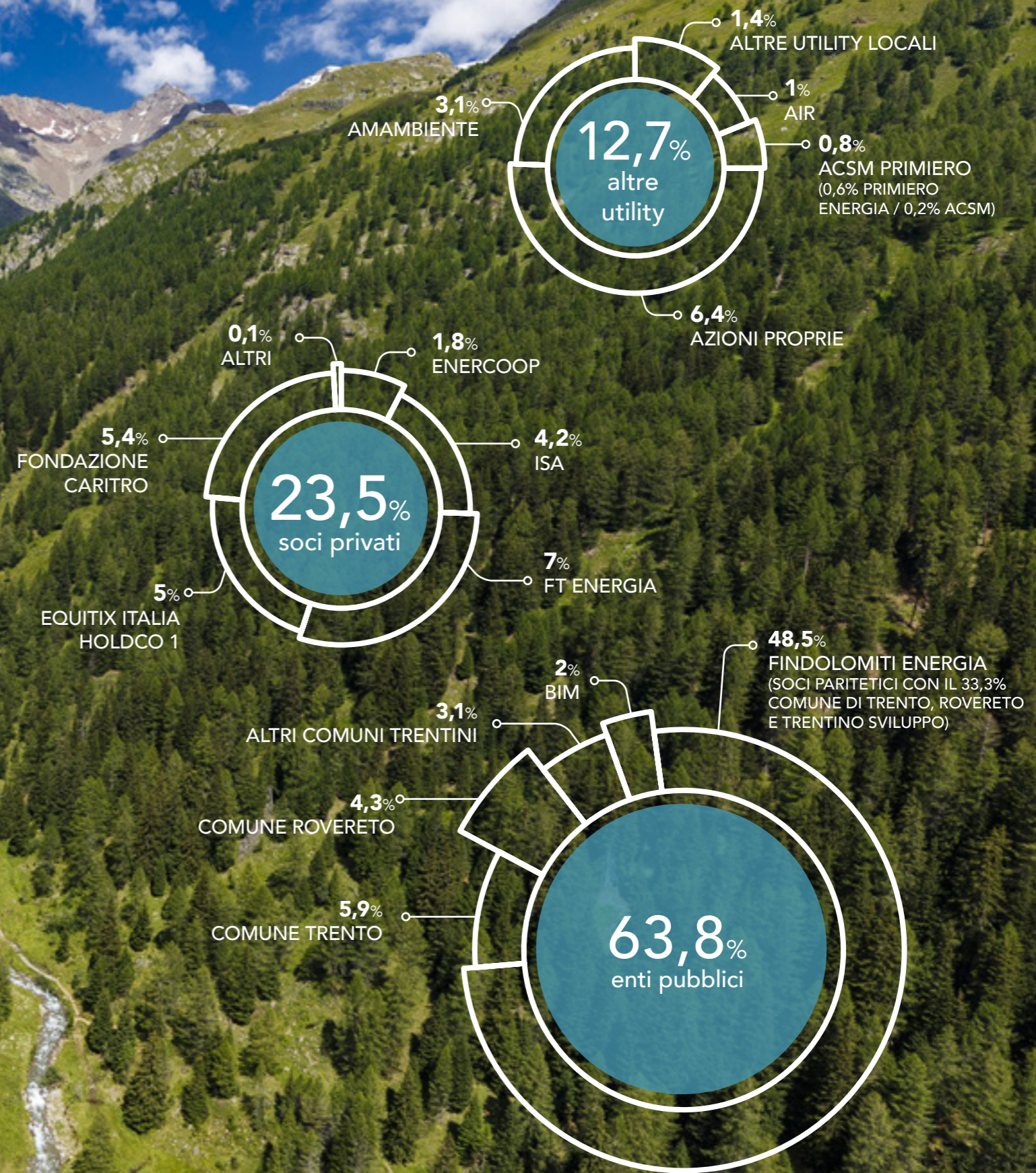


DA OLTRE VENT'ANNI, UNA STORIA DI SOSTENIBILITÀ

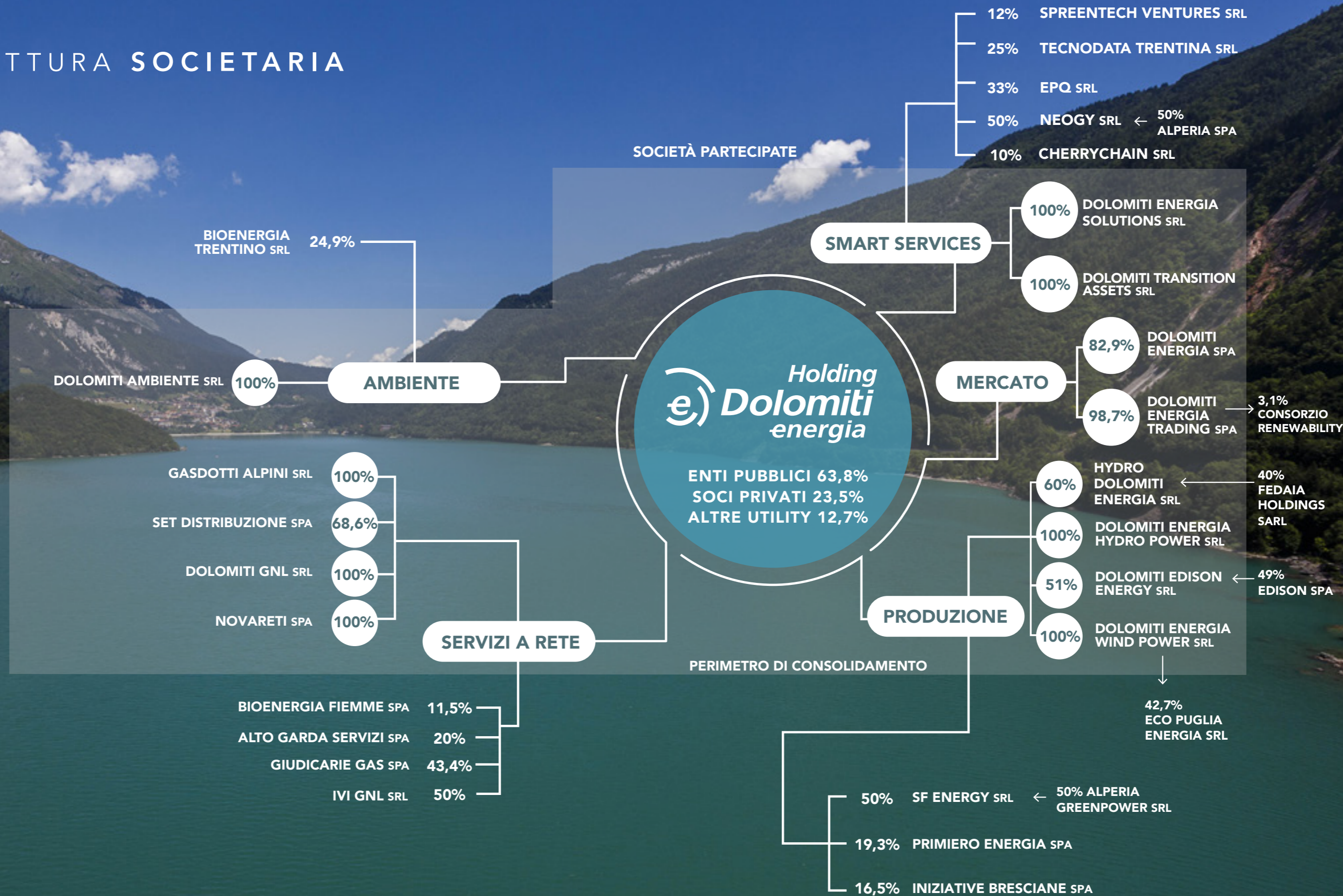


AZIONISTI

La capogruppo Dolomiti Energia Holding ha un **azionariato misto pubblico-privato** che vede il **64% delle quote** detenuto da azionisti pubblici fra cui i principali sono la Provincia Autonoma di Trento insieme ai Comuni di Trento e Rovereto. Fra i soci di minoranza ci sono partner privati e utility del territorio.



STRUTTURA SOCIETARIA



PROFESSIONISTI QUALIFICATI

45,2

età media

34,7%

dei dipendenti
ha meno di 40 anni

21,7%

donne



RISULTATI FINANZIARI

3.354

milioni di euro

totale ricavi e
proventi

196,5

milioni di euro

marginie operativo
lordo EBITDA

118,5

milioni di euro

risultato operativo
consolidato Ebit

1.677

milioni di euro

totale
immobilizzazioni

854

milioni di euro

patrimonio
netto

9

milioni di euro

risultato di
esercizio

643

milioni di euro

indebitamento
finanziario netto

98

milioni di euro

investimenti

5,9%

MOL / totale
ricavi e proventi

VALORE PER IL TERRITORIO

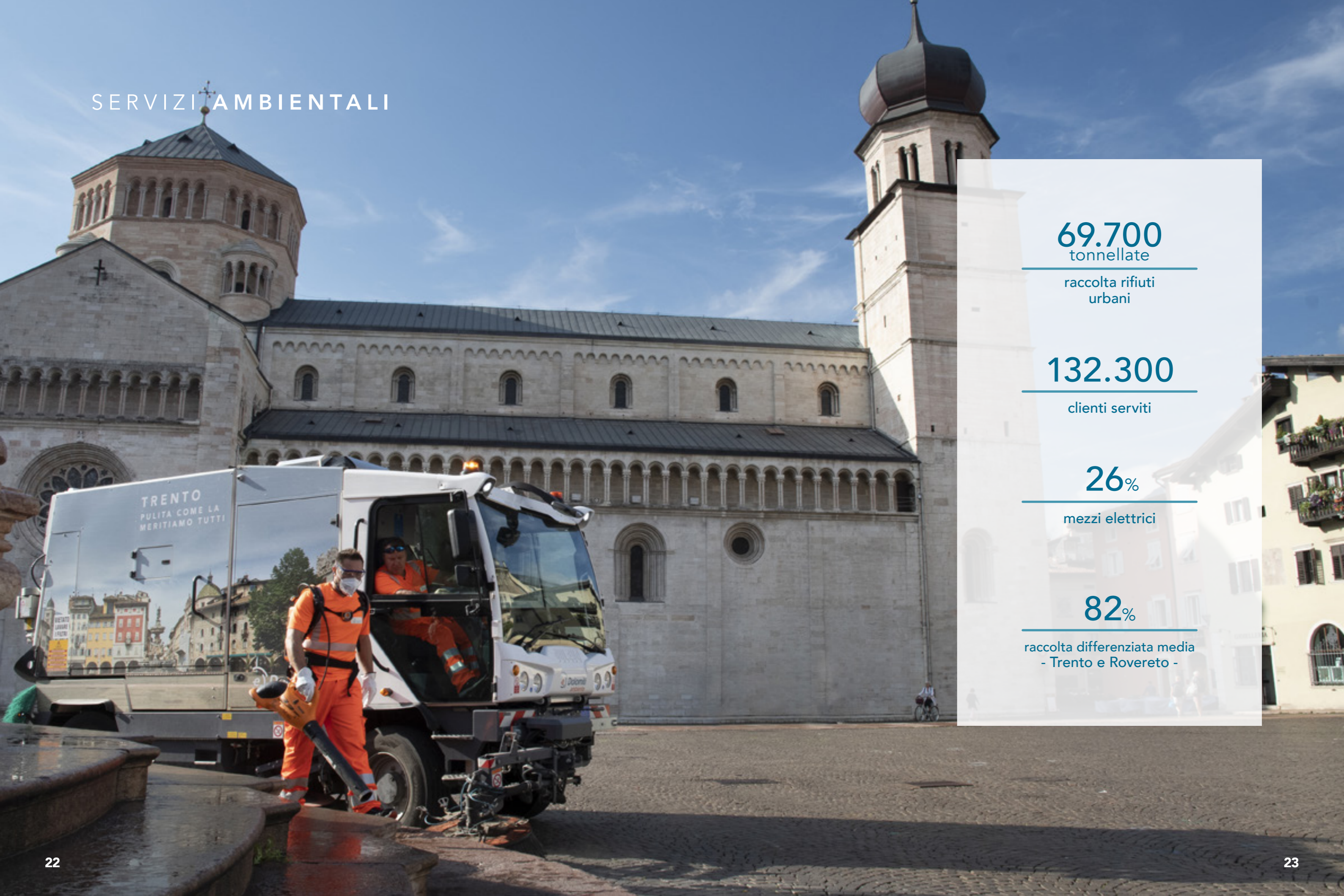
Il Trentino è la terra di origine del Gruppo Dolomiti Energia e i trentini la prima comunità.

Qui, attraverso una rigorosa gestione delle nostre attività, garantiamo la distribuzione di valore economico da investire a favore delle comunità locali: nel 2022 sono state versate imposte e tasse per 459 milioni di euro.

Ma le radici per il Gruppo sono solo un punto di partenza, verso nuovi paesaggi e nuove connessioni. Il futuro che perseguiamo è quello di estendere il nostro impatto su tutto il territorio nazionale e restituire valore a tutti coloro che condividono la nostra stessa visione, per un bene comune più ampio.



SERVIZI AMBIENTALI



69.700
tonnellate

raccolta rifiuti
urbani

132.300

clienti serviti

26%

mezzi elettrici

82%

raccolta differenziata media
- Trento e Rovereto -

CICLO IDRICO

Il Gruppo Dolomiti Energia è attivo in tutte le fasi del ciclo idrico: acquedotto, fognatura, depurazione. L'acqua viene prelevata da falde e sorgenti, depurata da sostanze non compatibili con il consumo umano e protetta attivamente lungo la rete di distribuzione fino al rubinetto di casa grazie a trattamenti di potabilizzazione.

Una volta utilizzata, l'acqua viene raccolta lungo la rete fognaria e convogliata agli impianti di depurazione per poi essere riconsegnata al suo ciclo naturale.

77.000

utenze servite

27

milioni m³

acqua
distribuita

1.470

km

rete idrica
gestita



ENERGIA ELETTRICA

Il Gruppo Dolomiti Energia, leader in Trentino con oltre l'85% del mercato e l'80% della distribuzione energia e gas, **ha clienti in tutta Italia**. Il Gruppo gestisce impianti idroelettrici ad acqua fluente e a bacino, per una capacità **complessiva di oltre 1.500 MW** ed una produzione media annua di circa **4 TWh**.



-  IMPIANTI IDROELETTRICI GRANDE DERIVAZIONE / OLTRE I 3 MW
-  IMPIANTI IDROELETTRICI PICCOLA DERIVAZIONE (MINI-IDRO) / FINO A 3 MW
-  IMPIANTI FOTOVOLTAICI
-  IMPIANTI DI COGENERAZIONE

PRODUZIONE

120
GWh

produzione
altre fonti

2.140
GWh

produzione totale
energia elettrica

VENDITA

4,1
TWh

energia elettrica
venduta a clienti finali

DISTRIBUZIONE

12.620
Km

rete di distribuzione
energia elettrica

2,6
TWh

energia elettrica
distribuita

932.000
ton

anidride carbonica
evitata

2.322
GWh

produzione idroelettrica
complessiva
(100% degli impianti)

93%

quota di energia
prodotta da fonti
rinnovabili

492.000

clienti

GAS NATURALE

DISTRIBUZIONE

2.700
km

rete distribuzione gas

291
milioni m³

volumi gas
distribuito

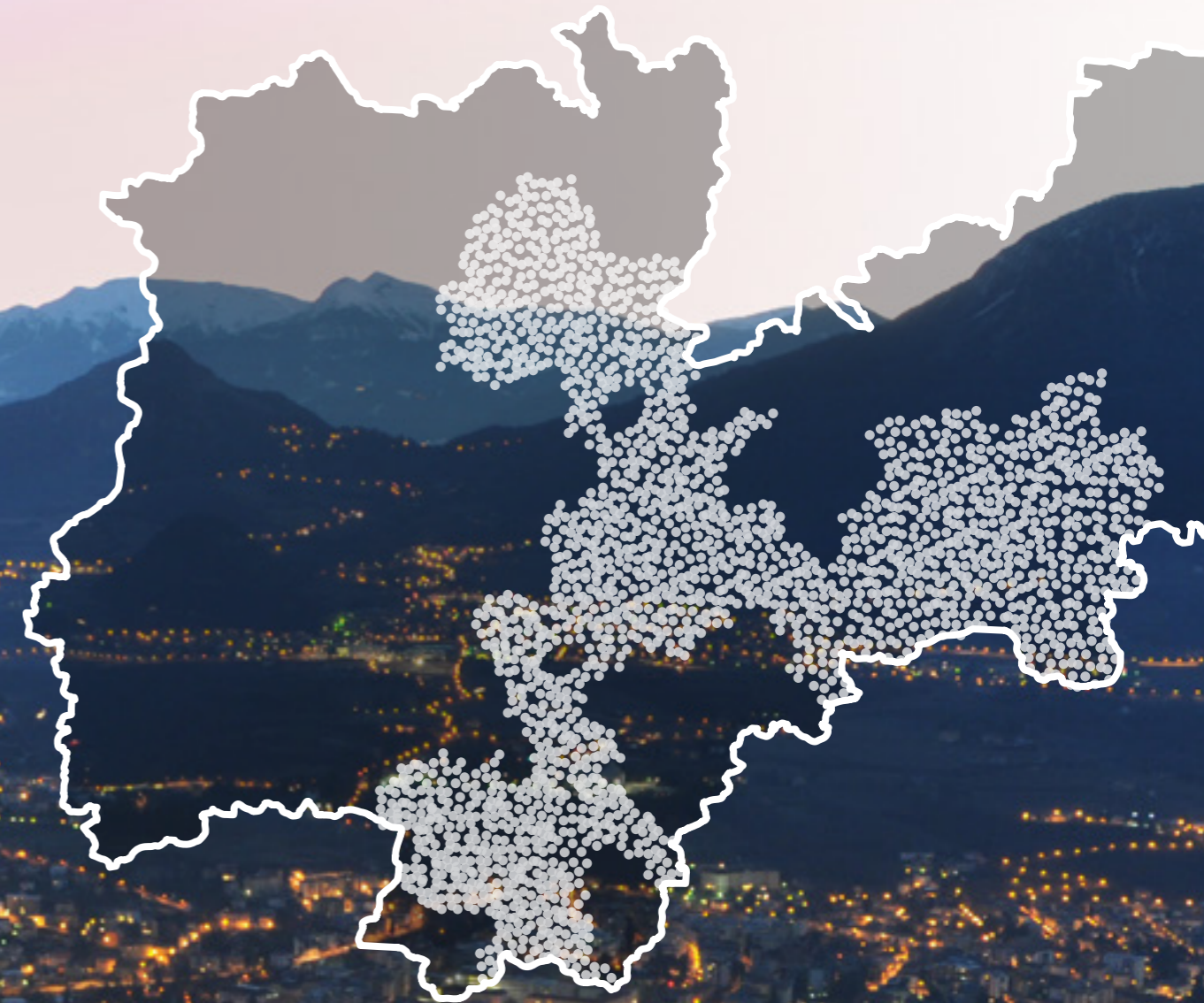
VENDITA

489
milioni m³

volumi gas venduti

239.000
(n° PDR)

clienti



COGENERAZIONE E TELERISCALDAMENTO

64
GWh

produzione calore
e raffrescamento

36
GWh

produzione
energia elettrica

4

centrali gestite

200

clienti residenziali
e industriali, pubblici
e privati

IL FUTURO NELLE NOSTRE MANI

La sostenibilità è la nostra vocazione, il nostro segno distintivo e naturale.

È un impegno che guida ogni nostra azione, ogni giorno.

Ogni singola azione è essenziale per muoversi verso una direzione condivisa. Una sfida che richiede il coinvolgimento di tutti, perché oggi la sostenibilità non è più un'opzione, è una priorità.

Noi del Gruppo Dolomiti Energia abbiamo scelto di impegnarci per primi e fornire a tutti gli strumenti per essere protagonisti di un futuro sostenibile, che non sia una lontana ambizione, ma un obiettivo in cui poter credere.

Il potere della sostenibilità in mano alle persone è l'unico futuro possibile.



INSIEME, LIBERIAMO IL POTERE
DELLA SOSTENIBILITÀ

~
COORDINAMENTO:
Ufficio Comunicazione e Brand Marketing,
Gruppo Dolomiti Energia

~
FOTO:
C. Baroni, D. Montigiani, T. Prugnola, J. Salvi | Archivio Gruppo Dolomiti Energia
Pag. 8-9 foto di T. Prugnola | Archivio Trentino Sviluppo SpA

~
I dati si riferiscono all'anno 2022



 **Gruppo
Dolomiti
energia**

www.gruppodolomitienergia.it