



 **Gruppo
Dolomiti
energia**

SOSTENIBILE PER NATURA
SOSTENIBILE PER SCELTA



VALORE PER LE PERSONE

SERVIZI AMBIENTALI
CICLO IDRICO
ENERGIA ELETTRICA
GAS NATURALE
COGENERAZIONE
E TELERISCALDAMENTO
SOSTENIBILITÀ ENERGETICA

UN GRUPPO ETICO

Il Gruppo Dolomiti Energia con 1.434 professionisti qualificati nelle sedi in Trentino, Veneto e Lombardia, è una delle principali multiutility e uno dei primi produttori italiani di energia idroelettrica.

La nostra missione è fornire a famiglie e aziende i servizi necessari per la vita di ogni giorno: energia, gas, acqua, caldo, freddo, città pulite.

Ci impegniamo per garantire servizi efficienti, sicurezza delle persone, soluzioni energetiche su misura e prezzi competitivi, qualità del lavoro e della vita per i dipendenti, valore per gli azionisti, tutela dell'ambiente e crescita per le comunità in cui operiamo.

Lavoriamo per garantire un presente e un futuro migliore per tutti.

I nostri valori

affidabilità: ogni giorno ci impegniamo in una condotta diligente, responsabile, trasparente e corretta;

onestà: vogliamo rispettare le regole, mantenere le promesse e instaurare rapporti improntati alla fiducia;

spirito di servizio: mettiamo le persone al centro per coglierne i bisogni e fornire risposte di qualità;

responsabilità: lavoriamo per garantire la sicurezza, rispettare le comunità e l'ambiente con una gestione sociale, ambientale ed economica sostenibile;

innovazione: proponiamo nuove soluzioni per competere sul mercato con un servizio tecnico e commerciale sempre più efficiente.



LAVORIAMO PER MIGLIORARE LA VITA DELLE PERSONE

Il **Gruppo Dolomiti Energia**, attraverso società controllate e partecipate è presente in tutta la filiera energetica, nella produzione, distribuzione, trading e vendita di energia elettrica e nella distribuzione e commercializzazione di gas.

Il Gruppo è attivo anche nei servizi idrici integrati e di illuminazione pubblica, di cogenerazione e teleriscaldamento, nel campo delle nuove energie rinnovabili e nei servizi ambientali.

ENERGIA ELETTRICA

- produzione idroelettrica
- gestione e telecontrollo reti di distribuzione
- vendita
- illuminazione pubblica
- trading

GAS NATURALE

- approvvigionamento
- gestione e telecontrollo reti di distribuzione
- vendita

CALORE E RAFFRESCAMENTO

- cogenerazione
- teleriscaldamento e raffrescamento
- vendita vapore e calore

CICLO IDRICO INTEGRATO

- acquedotto
- gestione reti di distribuzione
- fognatura

AMBIENTE

- raccolta differenziata rifiuti
- igiene urbana
- conferimento presso siti di trattamento
- gestione centri raccolta materiali
- analisi di laboratorio

SMART SERVICES

- relamping
- power quality
- audit energetici e monitoraggi
- mobilità elettrica
- fotovoltaico
- riqualificazione patrimonio immobiliare

STORIA

2001/2002

- SIT e ASM, le società storiche dei servizi pubblici di Trento e Rovereto, si fondono e diventano Trentino Servizi.
- ASM Brescia (oggi A2A) entra nella compagine sociale come partner industriale.
- Tecnofin, Trentino Servizi, FT Energia e ISA costituiscono Dolomiti Energia.
- Nasce SET Distribuzione.

2003

- Nasce Trenta nella quale conferiscono le attività commerciali di Trentino Servizi, STET e AIR.

2005

- SET Distribuzione rileva le attività di distribuzione elettrica in Trentino.
- Dolomiti Energia acquisisce il 10% di Delmi.

2008

- Nascono Hydro Dolomiti Enel e Dolomiti Edison Energy, joint venture partecipate al 51% da Dolomiti Energia e nelle quali Enel e Edison conferiscono le attività di produzione idroelettrica in Trentino.

2009

- Trentino Servizi viene incorporata da Dolomiti Energia.
- Dolomiti energia rileva il 39,6% di Giudicarie gas, acquista il 100% di Avisio Energia e il 67% di Multiutility.
- Fusione di AGSCom in Trenta.
- Dolomiti Energia conferisce ad Avisio Energia, che prende il nome di Dolomiti Reti,

le attività di cogenerazione-teleriscaldamento, ciclo idrico e distribuzione gas.

2010

- Le reti ad alta tensione vengono cedute a Terna.
- Dolomiti Energia acquista il 20% di PVB Power Bulgaria.
- Trenta acquista da PVB Power il ramo d'azienda relativo alla vendita di energia elettrica e gas.
- Trenta acquisisce le attività commerciali e SET Distribuzione le attività di distribuzione elettrica dell'Azienda elettrica comunale di Ossana.
- Dolomiti Energia acquista da Hydro Dolomiti Enel cinque centrali di piccola derivazione in Trentino.

2011

- Dolomiti Energia conferisce in SET Distribuzione il ramo d'azienda relativo alla distribuzione e misura di energia elettrica.
- Nasce SF Energy, joint venture (quote paritetiche al 33%) fra Dolomiti Energia, Sel e Enel Produzione per la gestione dell'impianto idroelettrico di San Floriano.
- Dolomiti Energia acquista il 24,9% di Bio Energia Trentino, società attiva nel trattamento dei rifiuti organici per la produzione di energia elettrica e di compost per l'agricoltura.

2012

- Dolomiti Energia diventa azionista al 7% di Edipower in seguito all'incorporazione di Delmi in Edipower.

2013

- Aumento partecipazione in: Multiutility al 98,7%, Edipower al

8,5% a seguito dell'uscita del socio Iren, in PVB Power al 23,1%.

- SET Distribuzione acquisisce le attività di distribuzione elettrica nel Comune di Fai della Paganella; a Trenta vengono conferite le rispettive attività commerciali.

2014

- Il Gruppo entra nel business del gas naturale liquefatto con l'avvio di Dolomiti GNL e dell'efficienza energetica con la nascita di Dolomiti Energy Saving.
- Nasce Dolomiti Ambiente a cui Dolomiti Energia conferisce il ramo d'azienda relativo al servizio di igiene urbana.
- A2A esce dalla compagine societaria di Dolomiti Energia e contestualmente Dolomiti Energia cede tutte le sue quote detenute in Edipower.

2015

- Aumento della partecipazione in SF Energy al 50%.
- Dolomiti Reti acquisisce le attività di distribuzione gas naturale nel Comune di Mezzolombardo; a Trenta vengono conferite le rispettive attività commerciali.
- Aumento della partecipazione HDE al 60% che diventa Hydro Dolomiti Energia.

2016

- Dolomiti Energia sale al 60% in Hydro Dolomiti Enel che diventa Hydro Dolomiti Energia.
- Trenta diventa Dolomiti Energia. Nella nuova Dolomiti Energia vengono concentrate tutte le attività di vendita ai clienti finali. La società opera con due marchi: il marchio Dolomiti Energia per il mercato libero e il marchio Trenta per il mercato vincolato.

- Nasce IVI GNL per sviluppare il mercato del Gas Naturale Liquefatto in Sardegna.
- Multiutility diventa Dolomiti Energia Trading.
- La capogruppo Dolomiti Energia diventa Dolomiti Energia Holding.
- Dolomiti Reti prende il nome di Novareti.
- SET Distribuzione acquisisce la gestione della rete di distribuzione elettrica di Predazzo e cede la gestione delle reti di Sagron Mis e Vanoi ad ARE, Società di distribuzione del Gruppo ACSM Primiero.

2017

- SET Distribuzione cede la rete di distribuzione elettrica di Pozza di Fassa e le relative utenze al Consorzio Elettrico di Pozza di Fassa e la rete di distribuzione elettrica di Mezzolombardo, Mezzocorona e San Michele all'Adige ad AIR.
- Dolomiti Energia Holding acquista il 100% di North Energy Service Company - Nesco, che si occupa di efficienza energetica.
- Dolomiti Energia Rinnovabili acquista una quota di capitale sociale del Consorzio Stabile Energie Locali.

2018

- Dolomiti Energia Holding acquisisce il 40% di Dolomiti GNL salendo così al 100% del pacchetto azionario e il 100% di Centraline Trentine.
- Giunge a compimento l'unione delle reti elettriche nell'Alta

Valsugana grazie all'integrazione della rete di distribuzione elettrica di SET Distribuzione e STET.

- SET Distribuzione acquisisce le attività di distribuzione elettrica nel Comune di Isera.
- Dolomiti Energia acquisisce i clienti gas e le vengono conferite le attività commerciali nel mercato di maggior tutela nel Comune di Isera.

2019

- Nasce - dall'Unione di Nesco e Dolomiti Energia Rinnovabili - Dolomiti Energia Solutions, società dedicata all'efficienza energetica.
- SET Distribuzione acquisisce i rami d'azienda concernenti la distribuzione di energia elettrica del Comune di Molveno e del Comune di Sant'Orsola.
- Dolomiti Energia acquisisce i rami d'azienda concernenti la commercializzazione di energia elettrica e gas del Comune di Molveno, del Comune di Sant'Orsola e dell'Azienda Servizi Municipalizzati di Tione.
- Dolomiti Energia Holding acquisisce il ramo d'azienda dedicato alla produzione di energia idroelettrica della Società Molino Oleificio F.Costa Srl Trambileno.
- Dolomiti Energia Holding acquisisce il 50% del capitale sociale di Alperia Smart Mobility, successivamente denominata Neogy, che opera nel campo della mobilità elettrica.

- Dolomiti Energia Holding acquisisce la quota di partecipazione pari al 10% del capitale sociale della Società Cherry Chain, una start-up del territorio che si occupa di soluzioni innovative basate su tecnologia DLT e Smart Contract.

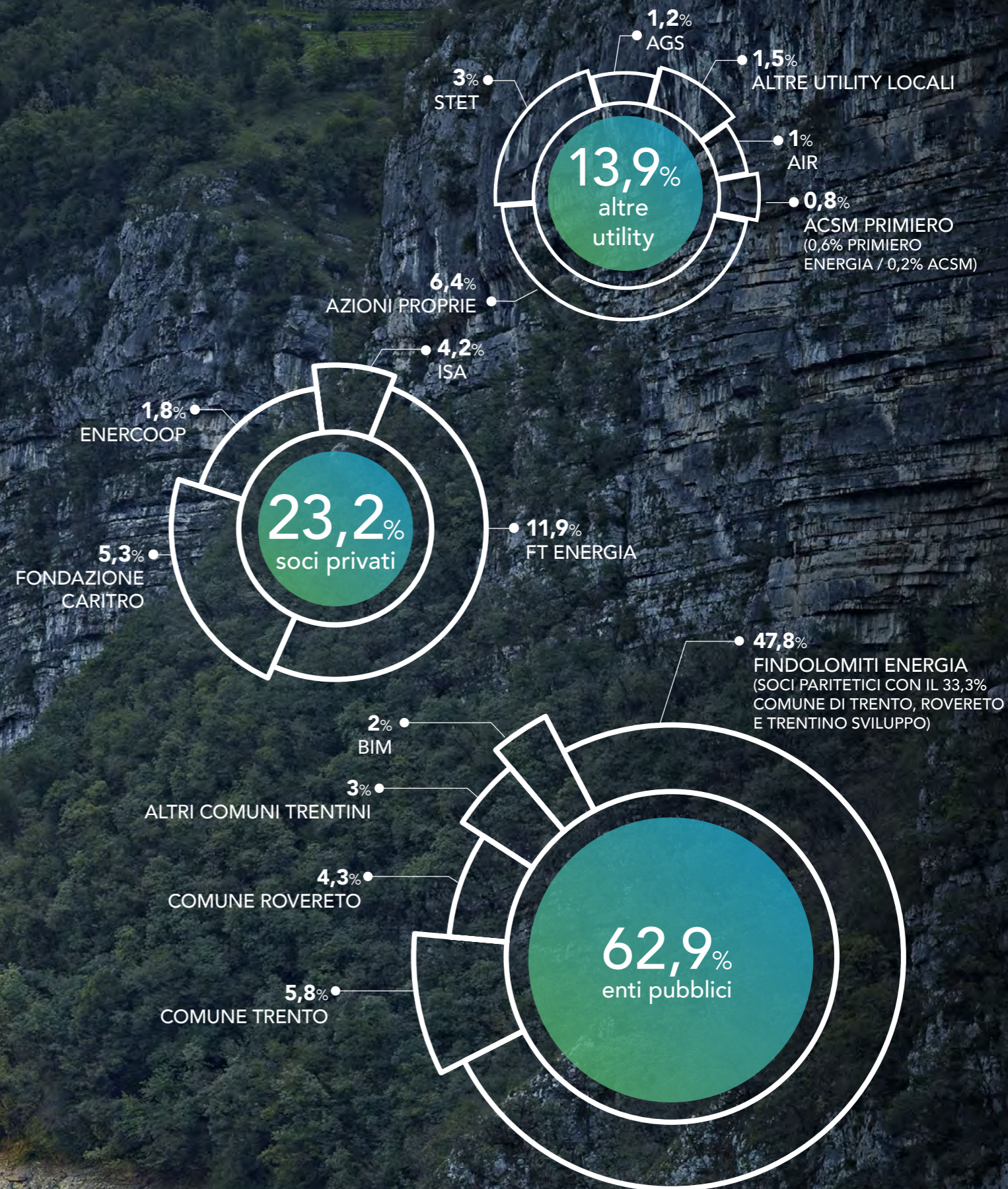
2020

- Dolomiti Energia acquisisce la commercializzazione di energia elettrica del Comune di Sella Giudicarie e del Comune di Selvino.
- Fusione di Hydro Investments Dolomiti Energia in Hydro Dolomiti Energia.
- Dolomiti Ambiente acquisisce da Dolomiti Energia Holding le attività commerciali afferenti il servizio di Igiene Urbana.
- Dalla fusione per incorporazione di Centraline Trentine nella neoacquisita Veneta Esercizi Elettrici nasce Dolomiti Energia Hydro Power.
- Dolomiti Energia Holding acquisisce 16,52% di Iniziative Bresciane operante nel settore dell'energia rinnovabile.
- Costituzione di Gasdotti Alpini operante nel settore del trasporto e nella distribuzione del gas.
- Dolomiti Energia Holding acquisisce 50 % del capitale sociale di IVI GNL.
- Assoggettamento di Dolomiti Edison Energy alla direzione e coordinamento di Dolomiti Energia Holding.
- Novareti acquisisce la distribuzione del gas nei comuni di Isera e di Pergine Valsugana.

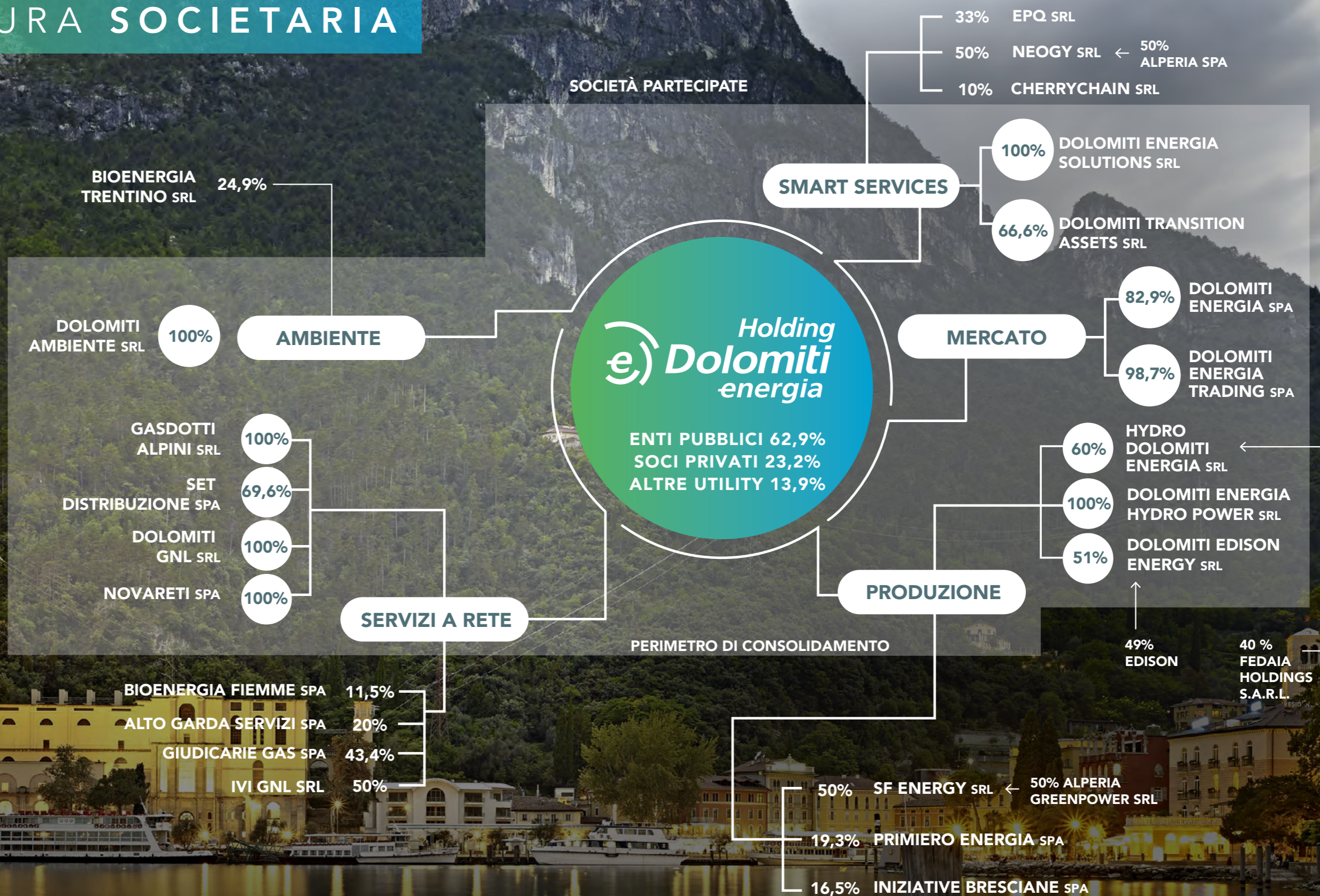
AZIONISTI

La capogruppo Dolomiti Energia Holding ha un **azionariato misto pubblico-privato** che vede il **63% delle quote** detenuto da azionisti pubblici fra cui i principali sono la

Provincia Autonoma di Trento insieme ai Comuni di Trento e Rovereto. Fra i soci di minoranza ci sono partner privati e utility del territorio.



STRUTTURA SOCIETARIA



PROFESSIONISTI QUALIFICATI

45,8 anni

età media

32,6%

dei dipendenti
ha meno di 40 anni

21%

donne



RISULTATI FINANZIARI

1.397

milioni di euro

totale ricavi e proventi

238

milioni di euro

marginie operativo lordo EBITDA

175

milioni di euro

risultato operativo consolidato Ebit

1.587

milioni di euro

totale immobilizzazioni

805

milioni di euro

patrimonio netto

98

milioni di euro

risultato di esercizio

354

milioni di euro

indebitamento finanziario netto

108

milioni di euro

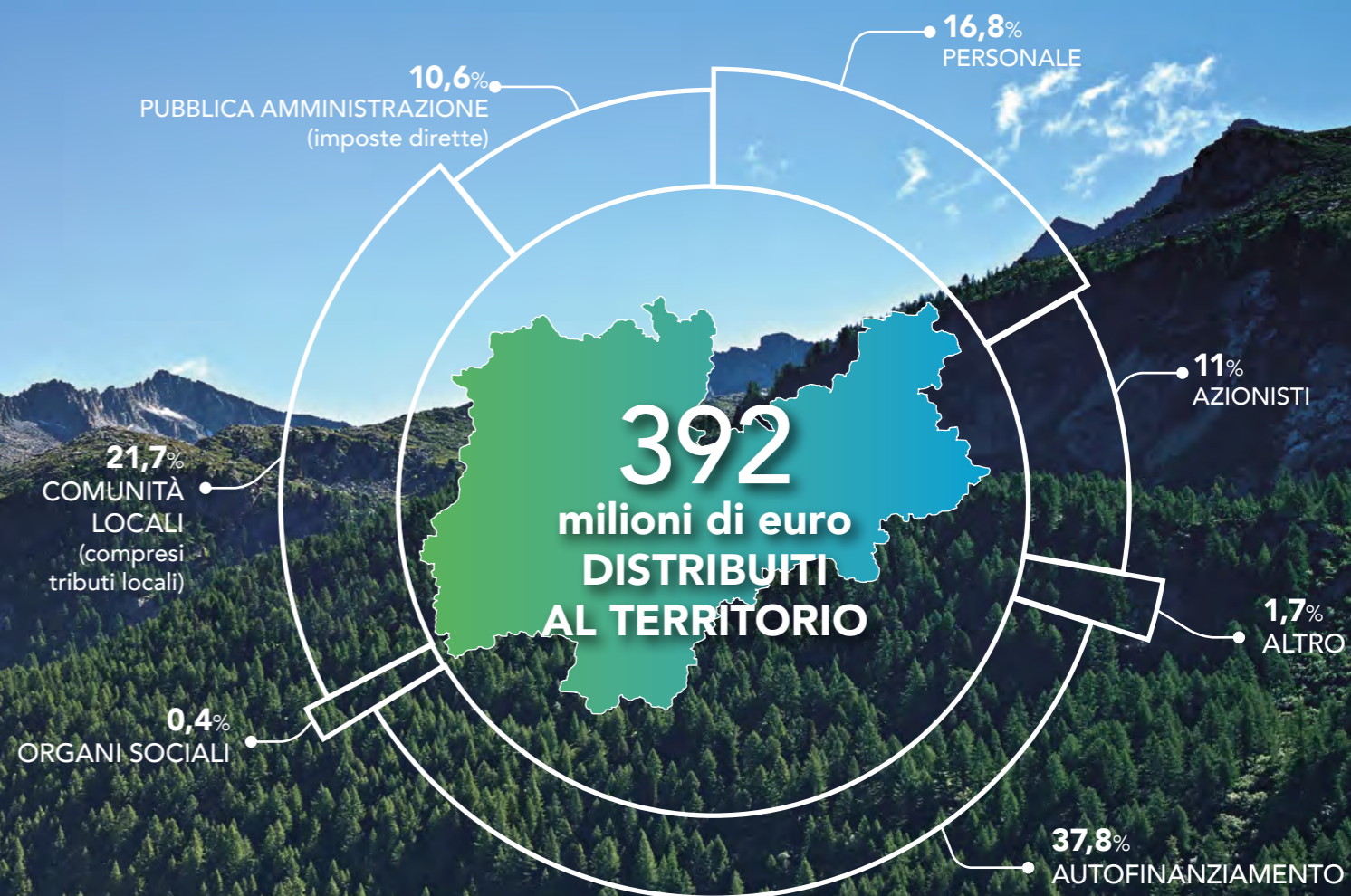
investimenti

17%

MOL / totale ricavi e proventi

VALORE PER IL TERRITORIO

Il Gruppo Dolomiti Energia, garantisce attraverso una rigorosa gestione delle proprie attività, **maggiori risorse a disposizione delle Amministrazioni pubbliche da investire a favore delle Comunità in cui opera.** Nel 2020 il Gruppo ha versato imposte e tasse per oltre 263 milioni di euro.



SERVIZI AMBIENTALI

70.380
tonnellate

raccolta rifiuti
urbani

12.245
tonnellate

rifiuti urbani
indifferenziati

n° 128.903

contratti gestiti

n° 8

centri raccolta
materiali e integrato

82,6%

raccolta differenziata media
- Trento e Rovereto -



CICLO IDRICO

Il Gruppo Dolomiti Energia è attivo in tutte le fasi del ciclo idrico: acquedotto, fognatura, depurazione. L'acqua viene prelevata da falde e sorgenti, depurata da sostanze non compatibili con il consumo umano e protetta attivamente lungo la rete di distribuzione fino al rubinetto di casa grazie a trattamenti di potabilizzazione. Una volta utilizzata, l'acqua viene raccolta lungo la rete fognaria e convogliata agli impianti di depurazione per poi essere riconsegnata al suo ciclo naturale.

n° **78.100**

utenze servite

30

milioni m³

acqua
distribuita

1.111
km

rete idrica
gestita

ENERGIA ELETTRICA

Il Gruppo Dolomiti Energia, leader in Trentino con oltre l'85% del mercato e l'80% della distribuzione energia e gas, ha clienti in tutta Italia. Il Gruppo gestisce impianti idroelettrici ad acqua fluente e a bacino, per una

capacità complessiva di oltre **1.500 MW** ed una **produzione media di circa 4 TWh**. Possiede anche il 5% della Centrale a turbogas di Ponti sul Mincio.



-  IMPIANTI IDROELETTRICI GRANDE DERIVAZIONE / OLTRE I 3 MW
-  IMPIANTI IDROELETTRICI PICCOLA DERIVAZIONE (MINI-IDRO) / FINO A 3 MW
-  IMPIANTI FOTOVOLTAICI
-  IMPIANTI TERMOELETTRICI
-  IMPIANTI DI COGENERAZIONE

PRODUZIONE

85
GWh

3.991
GWh

produzione altre fonti

produzione totale energia elettrica

VENDITA

3,8
TWh

energia elettrica venduta a clienti finali

DISTRIBUZIONE

12.260
Km

2,4
TWh

rete di distribuzione energia elettrica

energia elettrica distribuita

1,1
mil di ton

anidride carbonica evitata

4.524
GWh

produzione idroelettrica complessiva (100% degli impianti)

98%

quota di energia prodotta da fonti rinnovabili

n° 472.000

clienti

GAS NATURALE



DISTRIBUZIONE

2.428
km

rete distribuzione gas

292
milioni m³

volumi gas
distribuito

VENDITA

477
milioni m³

volumi gas venduti

225.000
(n° POD)

clienti



COGENERAZIONE E TELERISCALDAMENTO

18
GWh

produzione
vapore

29
km

rete

67
GWh

produzione calore e
raffrescamento

n° 3

centrali gestite

27
GWh

produzione
energia elettrica

n° 208

clienti residenziali e
industriali, pubblici e
privati

IL FUTURO NON È UN TRAGUARDO:
È UNA RESPONSABILITÀ

COORDINAMENTO:
Ufficio Comunicazione e Brand Marketing,
Gruppo Dolomiti Energia

FOTO:
Carlo Baroni, Jacopo Salvi
Archivio Gruppo Dolomiti Energia

I dati si riferiscono all'anno 2020



 **Gruppo
Dolomiti
energia**

www.gruppodolomitienergia.it